



BASEFORTE® NEODUR

Premiscelato minerale a base cemento e quarzi per pavimenti industriali di colore grigio (prodotto in Germania)



Descrizione del prodotto

Premiscelato minerale a secco, pronto per l'uso, a base di cementi speciali, quarzo sferoidale di origine naturale e additivi specifici, per la produzione di manti d'usura su pavimenti industriali cementizi. Neodur viene prodotto secondo le norme DIN 18557 che riguardano i prodotti per pavimenti industriali.

Campi di impiego

Neodur viene impiegato nell'esecuzione di pavimenti industriali con lo scopo di migliorarne la durezza superficiale e aumentarne la resistenza all'usura (capannoni industriali per produzione e stoccaggio). Utilizzato in edilizia civile e abitativa (garage, rampe, ecc.). Per interni ed esterni.

Preparazione supporti

Neodur viene utilizzato nella produzione di massetti industriali. Condizione primaria per una corretta lavorazione di Neodur è la giusta consistenza dei calcestruzzi o massetti. La superficie del massetto o calcestruzzo deve essere calpestabile. A questo punto, il calcestruzzo o massetto viene frattazzato con l'utilizzo di una macchina idonea, per concentrare il legante, del calcestruzzo stesso, in superficie. Applicare quindi Neodur in modo uniforme e allo stato asciutto. Immediatamente dopo la penetrazione della mescola, si lavora Neodur usando un disco rotante.

NEODUR

Post-trattamento

La differenza di temperatura può influenzare la fase di indurimento. La superficie del pavimento industriale su cui è stato applicato Neodur deve essere protetta dall'eccessiva evaporazione.

Produzione e controllo

Produttore: Fornaci Calce Grigolin GmbH presso stabilimento di ETTLINGEN (D) su formulazione e in collaborazione con KORODUR Westphal Hartbeton GmbH & co.

Controllo: ZLB Zemplabor Beckum

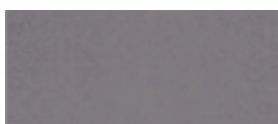
Certificazione: DIN EN ISO 9001: 2000

Avvertenze

Non mescolare Neodur con altre sostanze. Evitare forti sbalzi termici nella fase di presa; il prodotto applicato va protetto dal gelo. Si consiglia di non utilizzare Neodur con temperature inferiori a +5°C e superiori a +35°C; provvedere in ogni caso a idoneo trattamento di stagionatura, con lo scopo di ottenere le migliori prestazioni fisico-meccaniche del pavimento stesso.

Colori disponibili su richiesta

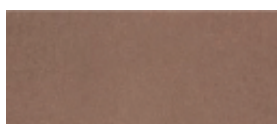
In sacchi da 25 kg. Lotto minimo 3 pallet.



Basalto



Antracite



Marrone



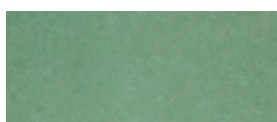
Rosso



Arancione



Giallo



Verde



Blu

NEODUR

DATI TECNICI	PRESTAZIONI
Classificazione	CT-C70-F9-A9
Composizione del prodotto	miscela di aggregato di natura quarzosa, di forma rotondeggiante, e cementi speciali
Durezza secondo Mohs	7-8
Granulometria	0-3 mm
Res. mecc. a compr. a 28 gg	> 75 N/mm ²
Consumo teorico	ca. 2,1 kg/m ² per 1 mm di spessore

v. 08/2023

I dati riportati si riferiscono alle prove di Controllo Qualità in condizioni ambientali normalizzate. Applicazioni pratiche di cantiere a seconda delle condizioni di esercizio possono rilevare dati sensibilmente modificati, pertanto le informazioni presenti nella Scheda hanno valore puramente indicativo in quanto l'utilizzatore deve sempre verificarne l'idoneità nell'impiego del prodotto assumendosi la responsabilità derivante dall'uso. Fornaci Calce Grigolin S.p.A. si riserva di apportare modifiche tecniche di qualsiasi genere senza alcun preavviso.